

ALFEA SARI: JUHTIVAD SOOJUSPUMBAD KUJUNDATUD JA TOODETUD PRANTSUSMAAL



Alfea on kaheosaline õhk-vesi soojuspumpade sari, mille seadmed koosnevad inverteriga välisosast, siseruumi hüdr moodulist ja neid ühendavast külmaainetorust. Välisõhust võetud soojusenergia liigub läbi nende seadmete, et kütta ruume ja teatud mudelite puhul soojendada ka tarbevett.

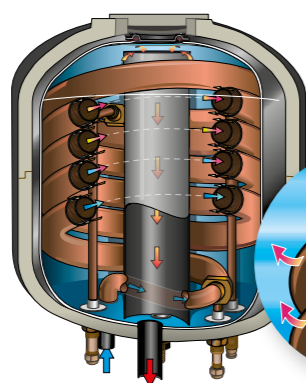
▶ ATLANTICU TEHNOLOOGIAD



Jõudlusnäitajaid suurendav spetsiaalne hüdro lahendus

Alfea sarjas kasutatakse Atlanticu poolt välja töötatud ja patenditud koaksiaalsoojusvahetit, mis suurendab soojuspumba jõudlust.

Koaksiaalsoojusvaheti on uputatud vahepaaki, mis võimaldab sellel toimida ilmafilterkraani või vooluandurita ning muudab Alfea soojuspumba töökindlaks ja tõhusaks lahenduseks.



Hübriidtehnoloogia: Atlanticu värskem uuendus suurendab mugavust ja kokkuhoidu

Atlantic on esimene tootja, kes tõi turule õlikatlagaga ühendatava soojuspumba. Ettevõtte töötab välja õli- ja gaasipõhiseid lahendusi, mis võimaldavad kasutada kütmiseks ja sooja tarbevee valmistamiseks nii soojuspumba kui ka katelt, et saavutada renoveeritavates hoonetes pealevoolutemperatuur 80 °C.



Jõudlusnäitajad

- 55 °C keskmise temperatuuriga lahendused, 60 °C suure jõudlusega lahendused, 80 °C hübriidlahendused
- Soojustegur (COP) kuni 4,52
- Täielik inverterreguleerimine
- Väikese energiatarbega ringluspump
- Parim ErP-väärtus: kuni A++

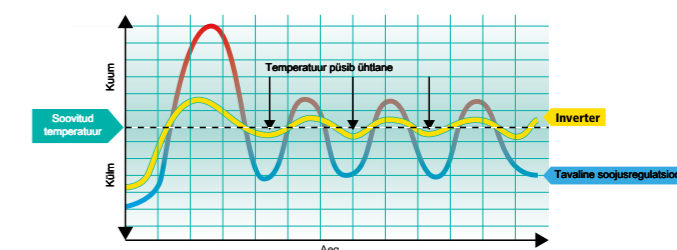
Kohandatavus

- Ideaalne lahendus nii sooja tarbevee valmistamisega kui ka ilma selleta uusehitus- ja renoveerimisprojektidele
- Lihtne paigaldus ja hooldus
- Tarvikukomplekt võimaldab arvestada erisoovidega

Kokkuhoidu suurendav optimeeritud reguleerimine

Inverterreguleerimine kohandab energiakulu vastavalt välistemperatuurile, et valida ühtlaseks ja säästlikuks kütmiseks täpselt õige energiahulk.

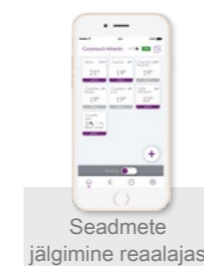
Inverteri ja tavalise soojusregulatsiooni võrdlus



▶ LISAEELISED ALFEA A.I. SARJAGA

Ühenduvus

- Sisseehitatud rakendus IO-Homecontrol® tagab ühilduvuse Cozytouch-liidesega, võimaldades juhtida soojuspumpa nutitelefoni või tahvelarvutiga



Saadaval:

Atlanticu juhtpult NAVISTEM 400S

- Lihtne käivitus: soojuspumba kiirseadistus
- Intuiitiivne liides lihtsustab kasutamist
- Kasutajasõbralik menüü kohandub vastavalt kasutaja valitud sätetele



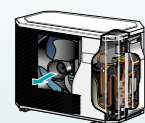
KESKMINE TEMPERAATUUR

55 °C



ALFEA EXTENSA
ALFEA EXTENSA DUO

Lihtsus ja jõudlus
Madalatemperatuuriline lahendus kõigile projektidele



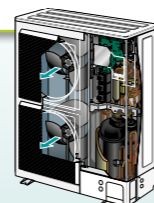
SUUR JÕUDLUS

60 °C



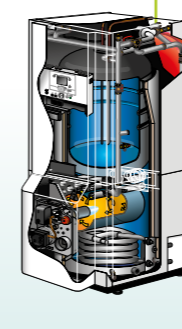
ALFEA EXCELLIA
ALFEA EXCELLIA DUO

Suur jõudlus
Suure jõudlusega lahendus renoveerimisprojektidele



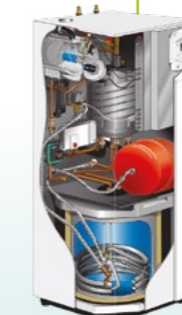
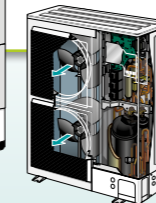
HÜBRIIDID

80 °C



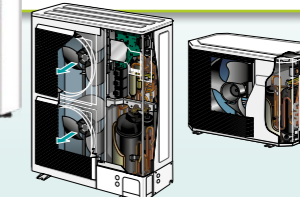
ALFEA HYBRID DUO OIL LOW NO_x

Kõrge temperatuur
Mitme energiaallikaga lahendused, kus õlikatel on ühendatud soojuspumbaga, et rahuldada kõrgemaid nõudmisi vee temperatuurile.



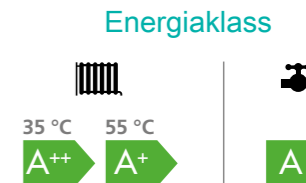
ALFEA HYBRID DUO GAS
ALFEA HYBRID DUO GAS R

Kõrge temperatuur
Mitme energiaallikaga lahendused, kus gaasi-kondensatsioonikatel on ühendatud soojuspumbaga, et rahuldada kõrgemaid nõudmisi vee temperatuurile.



ALFEA EXCELLIA DUO

Suurendatud jõudlusega kaheosaline õhk-vee soojuspump (küte + soe tarbevesi)
Suurema jõudlusega lahendus suures majas ja/või külmas kliimas kasutamiseks



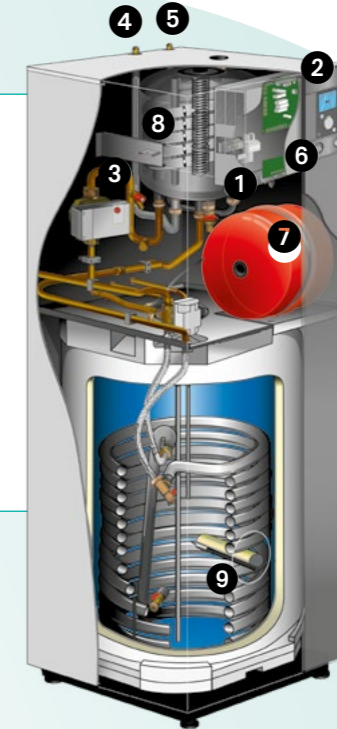
Siseruumi hüdromoodul



Inverteriga välisosa

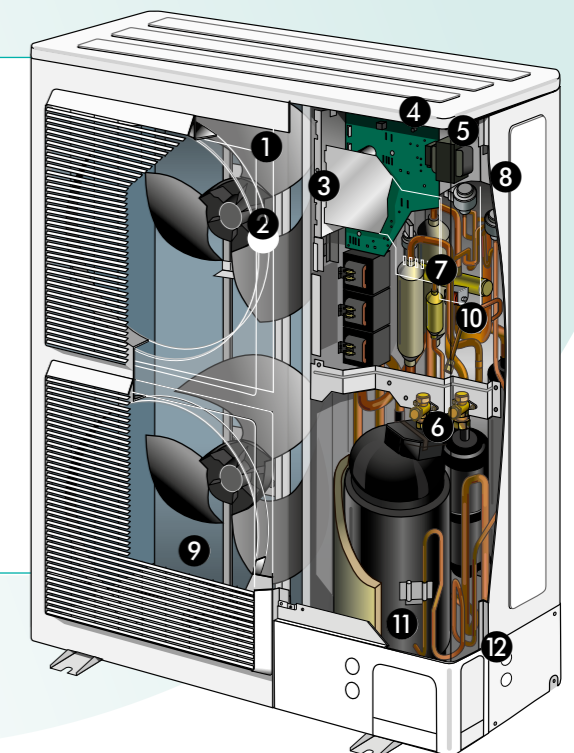
SISERUUMI HÜDROMOODUL

- 1 Elektripaneel
- 2 Kasutajaliides/juhtpult
- 3 Väikese energiatarbega ringluspump
- 4 Gaasilise külmaaine ühendus
- 5 Vedela külmaaine ühendus
- 6 Manomeeter
- 7 Paisupaak
- 8 Koaksiaalsoojusvaheti
- 9 Sooja tarbevee elektriline lisaküte



INVERTERIGA VÄLISOSA

- 1 Madala mürataseme ja suure jõudlusega ventilaator
- 2 Reguleeritava kiirusega elektrimootor
- 3 Inverteri juhtmoodul
- 4 Juhtlambid ja -nupud
- 5 Ühenduste klemmplokid (toide ja seadmetevaheline ühendus)
- 6 Külmaaine mahuti
- 7 Tsükli suuna klapp
- 8 Korrosioonivastase kattega metallkaas
- 9 Suure tööpinnaga aurusti; korrosioonivastase kattega hüdrofiilsed alumiiniumribid ja soontega vasktorud
- 10 Elektrooniline paisuklapp
- 11 Müra- ja soojusisolatsiooniga inverterkompressor
- 12 Külmaaine ühenduse klapid (muhvotsaga) koos kaitsekatttega



Toode

- Süsteemi kuuluv sooja tarbevee paak (190 l)
- Energia klass kütisel A++
- Ühildub erinevate kütteseadmetega (põrandaküte/-jahutus, radiaatorid, puhurkonvektorid)
- Intuiitiivne liides ja lihtsam kasutamine
- Eestikeelne NAVISTEM juhtpult
- Ideaalne lahendus suure küttevajaduse korral
- Integreeritud 16 l vahepaak
- Patenditud koaksiaalsoojusvaheti
- Inverterreguleerimine
- Võimalus juhtida elektriradiaatorite küttesooni soojuspumba juhtpuldilt (valikvarustus)
- Ühilduvus Cozytouch-liidesega võimaldab kaugjuhtimist nutitelefoni või tahvelarvutiga

KIRJELDUS

- Sobib uusehitistele ja renoveerimisprojektidele
- 2 mudelit: 11 ja 14 kW, üks faas
- 3 mudelit: 11, 14 ja 16 kW, kolm faasi
- Integreeritud kütmine ja sooja vee valmistamine
- Soojuspump toimib välistemperatuuri vahemikus -25°C kuni +35 °C
- Pealevoolutemperatuur 60 °C kuni välistemperatuurini -20 °C

VALIKVARUSTUS

- 2 tsooni komplekt (isehäälestuv)
- Jahutuskomplekt
- Katlaühenduse komplekt
- Ruumiandur

KOMPLEKTIS

Siseruumi hüdromoodul

- Soojaveeboiler (190 l)
- Vahepaaki uputatud koaksiaal-soojusvaheti

- Väikese energiatarbega ringluspump
- Paisupaak, manomeeter jne
- Välisõhu andur
- Elektriline lisaküttekeha*

Inverteriga välisosa

- Külmaainekontuuris (R410A) kasutatakse kompressioonifaasis vedeliku tagasipritse tehnoloogiat
- Kaks ventilaatorit
- Täisfunktsionaalne inverterregulaator

* Saadaval on ka ilma elektrilise lisakütteta mudelid